

PC/노트북에서 측정 및 모니터링 방법 (CO2-MT200H / CO-MT200H)

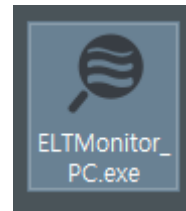
본 제품을 이용하여 데이터를 노트북이나 PC와 연결하여 현장의 측정데이터 모니터링과 데이터 저장을 원할 경우 아래와 같은 방법으로 실행 하십시오.

방법

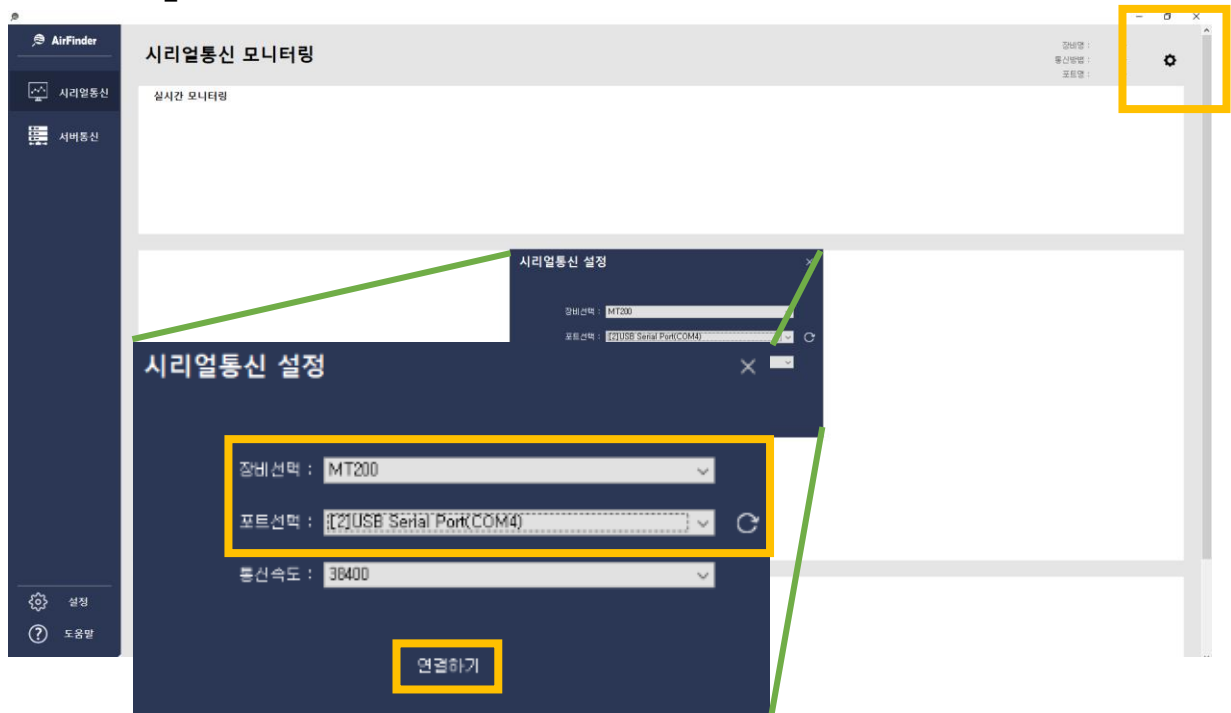
1) MT-200H 제품을 PC나 노트북의 USB 포트에 연결합니다. 전원이 인가되면 센서의 LED 등이 켜집니다.



2) 제공받은 ELTMonitor_PC 프로그램을 실행시킵니다.
(당사 홈페이지 공지사항 게시판에서 다운로드 가능)



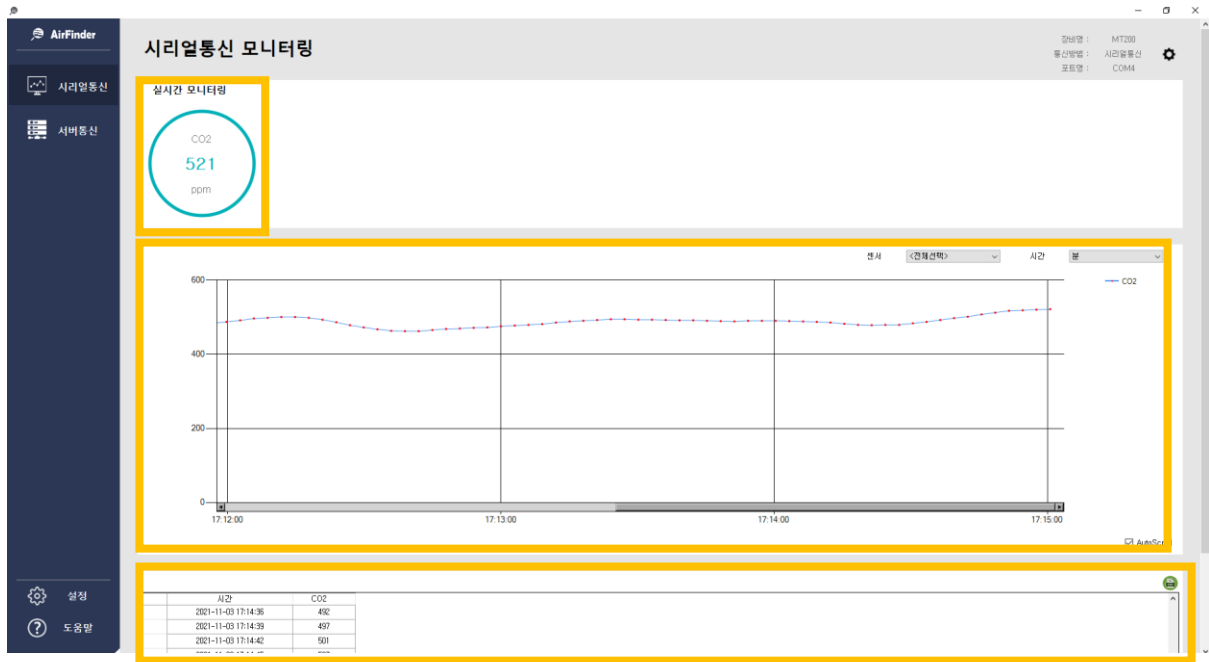
'ELTMonitor_PC' 프로그램 실행 후



1) 우측 상단 설정아이콘 선택

2) 시리얼통신 설정 창이 나타나면 장비선택(MT200 선택)과 포트선택(USB 포트 인식이 안될 시 우측 새로고침 버튼 클릭) 통신속도(38400) 설정을 합니다

3) 연결하기 버튼을 누르면 측정 시작.



4) 측정값이 실시간 수치, 그래프, 표를 통해 출력됩니다.

5) 그래프 우측 상단에 위치한 메뉴를 통해 초,분,시간,일,주,월 단위로 그래프를 볼 수 있습니다.

6) 표 우측 상단에 위치한 메뉴를 통해 프로그램을 실행한 동안 측정 된 데이터를 엑셀 파일로 저장할 수 있습니다.(*파일을 저장하지 않고 프로그램 종료 시 데이터복구 불가)